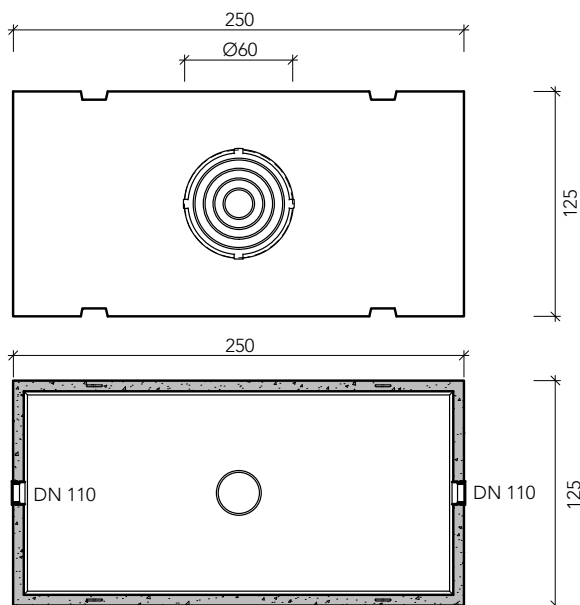
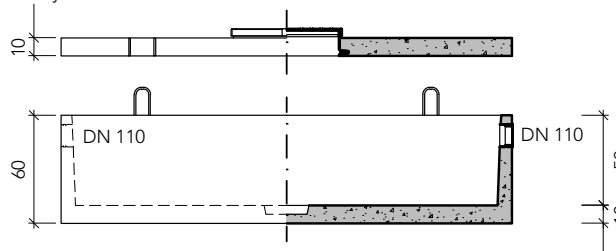


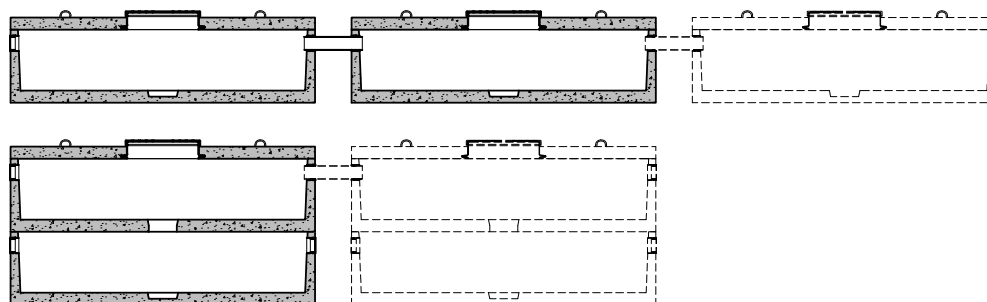
bovenaanzicht



zijazicht / doorsnede



mogelijke opstellingen

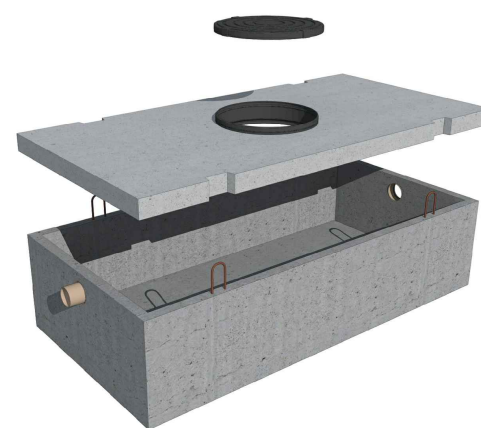


Toepassingen:

Tijdelijke bufferen en infiltreren van regenwater voor woonhuis aansluitingen.

Producteigenschappen:

- Zeer geschikt bij hoge grondwater stand
- Geschikt om onder oprit geplaatst te worden
- Opvang voor ca. 60 m² dakoppervlak
- Putten zijn onderling te koppelen
- Gemakkelijk te inspecteren en reinigen



kenmerken

RWI 1250

afmetingen uitwendig	250 x 125 x 70 cm
afmetingen inwendig	230 x 105 x 50 cm
gewicht	2.095 kg
nuttige inhoud	1.250 l
verkeersbelastingsklasse	B125 kN
milieuklasse	XC4, XF1 (NBN EN 206-1)
betonkwaliteit	waterdoorlatend beton C45/55
infiltratieoppervlakte	4,5 m ²
aansluiting	DN 110
hijslussen	4