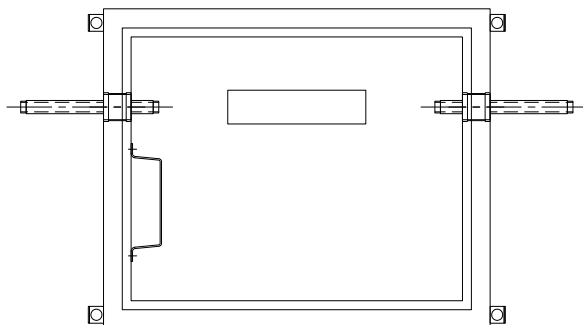


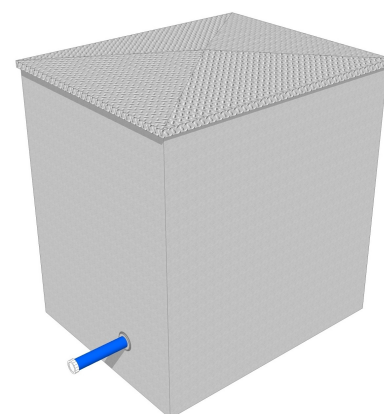
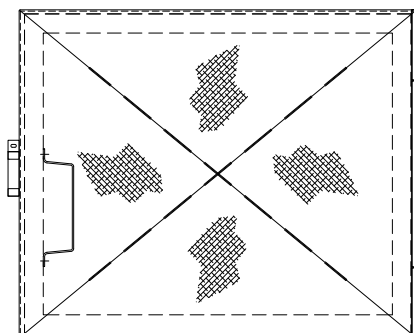
# Prefab watermeterput type W1

**LEENEN**  
steengoed b.v.

Bovenaanzicht put



Bovenaanzicht deksel



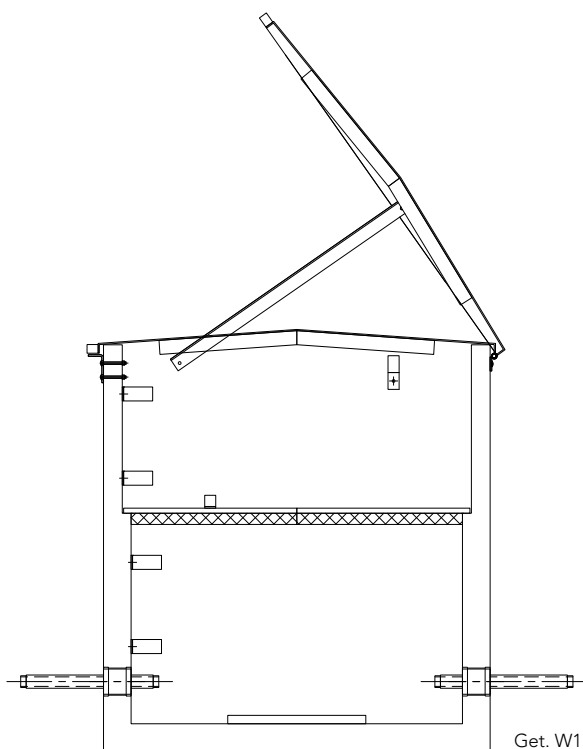
**Toepassingen:**

- Watermeterput
- Pompbehuizing industrieel
- Technische ruimte

**Toebehoren (in optie):**

- Aluminium traanplaat deksels
- Geïsoleerd beloopbare tussendeckels
- Thermisch verzinkte klimladder
- Verlaagd pompdeel (lensput)
- Molgoot in vloer van de put
- Instorten extra flenzen
- Instorten Beulco doorvoeren
- Instorten PVC doorvoeren

Doorsnede



Get. W1 QN3.5

type	gewicht (kg)	uitwendige maten (L x B x H)	inwendige maten (L x B x H)	uitvoering
W1 QN1.5	1.427	120 x 95 x 145	100 x 75 x 135	aluminium deksel
W1 QN1.5 Schacht	902	120 x 95 x 100	100 x 75 x 100	aluminium deksel
W1 QN3.5	1.850	140 x 114 x 145	120 x 94 x 135	aluminium deksel
W1 QN3.5 Schacht	1.100	140 x 114 x 100	120 x 94 x 100	aluminium deksel
W1 QN10	2.575	160 x 140 x 147	140 x 120 x 135	aluminium deksel